

お客さまの快適さを追及し、喜んでもらえるプロからの最新情報！

# 窓物語

2019 夏号

VOL.52



外宮参道入り口の老舗食堂の若草堂の前にて

「歴史」は英語でヒストリーと言います。ヒストリーの語源はヒズ ストーリー「彼の物語」だそうです。ではその彼とは……。欧米ではキリストの物語であり。また宗教の違いにより違う物語があるかもしれません。さて私たち日本人は誰になるのでしょうか。当然2600年の歴史を誇る天皇陛下にはほかなりません。

上皇陛下が慰問で震災地を訪れる映像を見て幾度涙したかしれません。日本人は常に天皇陛下のご慈悲に包まれて生きていると実感させられる瞬間です。

「そうだ伊勢神宮に行こう!」

長期のゴールデンウィークを利用して平成最後の日に伊勢神宮の外宮を参拝して、令和最初の日に内宮を参拝してきました。

外宮の大鳥居が見えてきました。まさに神々しくそびえ立っています。鳥居をくぐる時には一礼をするのが礼儀です。決して忘れていません。第一步を踏み入れました。するとなんと、小さな星屑が目の前に散らばり、厳かな雅楽の笛の音に全身が包まれました。夢の出来事なのか現実の出来事なのか判らなくなりました。

なんて事は決して起こりません。とにかく右も左も前も後ろも人だらけです。鳥居の前で立ち止まって礼をしていたら、中国人の観光客に後ろから押される勢いです。御朱印を貰うのに長蛇の列ができてました。最後尾は6時間待ちとの事で、この人たち果たして参拝できるのだろうか、心配なくらいです。

順路に従って外宮で五つの神社にお参りして、次の日内宮で七つの神社にお参りをしっかりしてきました。まさにご利益ツキまくりです。

いずれ屋時に参拝が終わるように行ったので、腹ごしらえにはちょうど良い運動になりました。普通であればビールでも片手に歩いているのですが、それはさすがに罰が当たります。出口の大鳥居でしっかり一礼をした後は、我慢していたからなのかビールビールと口ずさんでお店探しをしていました。

ありました。外宮参道の入り口付近に、まさに昭和の食堂。シャッターは錆だらけ、自動ドアはゴゴゴゴと音が鳴って開き、人が出入りするたびにピンポンと大音量でなるチャイム。中のお店の雰囲気もまさに昭和。オレンジのビニールの椅子、黒い鉄パイプで出来たテーブル。20年くらい前にマスコミが取材に来た時の写真。テーブルが5つと、グループ席もありマックスで30名は入れそうなのです。以前は宴会もしていたらしい案内の看板もあります。なんと、そこをおばあちゃんひとりで切り盛りしています。厨房も食堂から遠いところにあるらしく、先客は食べ終わったお皿を奥までもって行ってお会計をしていました。

伊勢うどんとビールを注文しました。想像を裏切らないうまい味でした。腰のないくたくたの太麺に甘辛いしょうゆ味。以前は旦那さんと一緒に栄えてた食堂を腰が曲がってもおばあちゃんがひとりで守っています。駅前の老舗の暖簾というだけではないでしょう。おじいちゃんの味を守り続けることが生きる証なのではないでしょうか。感動のあまり食べるたびに涙が出てきます。勝手な想像をめぐらして、先客と同じようにお皿のテーブルを奥まで運んでおばあちゃんにお会計を済ませました。ごちそうさまでした。心の中でありがとうございましたとつぶやいてお店を後にしました。感動の食堂でした。

石附義和



米沢の玉うどんを太くした感じ。甘辛い味は癖になるかも



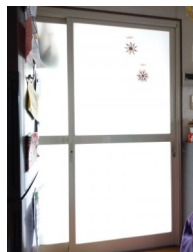
駅前の老舗食堂なので、以前は人で溢れていたんだろうと思わせるレトロ感たっぷりの看板。



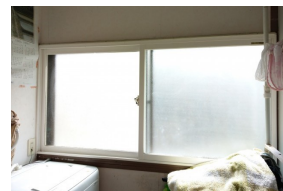
玉のれんの先はグループ席。ちょっとだけ内装が豪華。隠れて見えないが山本陽子のポスターがとてもベストマッチ。

# 実感プラマードU お世話になってありがとう

今回は内窓プラマードU、玄関風除室取付をさせていただいた南原にお住まいの種村様にお話をお聞きしてきました。



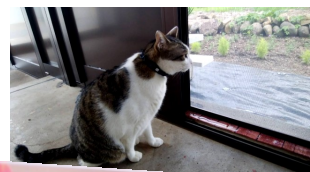
もう何年も前の産業まつりに遊びに行った時、何とな〜く歩いていたら『くじを引いていってください〜い』と当社のスタッフに声をかけられ、住所を書きくじを引いたらバックが当たったそうです。その後少し経ってから窓物語が届くようになり、重くて困っていた脱衣所の引き戸の工事を当社にご相談してきてくださったそうです。←その時取付させていただいたのがこちら。脱衣所へ入る引戸です。  
“軽いしすぐ明るくなったのよ〜”と、その時の感想を覚えていただきました。プラマードUを付けさせていただいたのはその後です。脱衣所の窓に付けさせていただきました。結露が減り、寒さが変わったとお話していただきました(\*^-^\*)



そしてつい最近お世話になったばかりの玄関風除室。既存のものが去年建付けがおかしくなってしまう、春の感謝祭にいらして頂いた際にご相談頂きました。「まだ取付けてもないのに完成したような写真を見せてくれたのには感動した〜」(完成予想図の写真イラストを提出しました)と、キラキラした目でお話して下さいました。



2匹の飼い猫ちゃんたちはコンクリートに身体をこすりつけてゴロゴロし、とっても喜んでくれているそうです。以前は外へ出られない様に玄関の所に金網をしていましたが、今度は風除室の中まで出てこられるようになりました。



ペット用の網戸にさせていただいたので安心して遊ばせることができますね。よ〜〜く外を眺めているそうですよ♪もしかしたら猫ちゃんたちが一番喜んでいられるのかもしれないね(▽▽)

近所の方もお褒めの言葉をかけてくださるそうで、ワクワクした気分で帰って来ました(笑) 嬉しい限りです(≧▽≦)本当にありがとうございます。

高橋 めぐみ



旦那様  
手作りの  
新聞受け  
とポスト。  
器用ですよ  
ね(° - °)

## 旦那様の趣味①

ひょうたん作品制作  
タンチョウツル。  
色んな形、大きさ、  
そしてその使い方。  
小さいツルへの親ツル  
の寄り添い方がよく  
表現されていて感  
動ものでした。



## 旦那様の趣味②

フクロウの置物集め  
幸せを呼ぶと言われていたるふくろう。  
旦那様の笑顔が素敵なのはこれのおかげ(笑)??



数あるコレクションの中から  
“最強の強運”と名のついたもの  
をいただいてきちゃいました  
幸せになれそう♪  
ありがとうございました♥

## 旦那様の趣味③

おそらく盆栽  
帰る際見つけました!!  
今後増えそうな予感(笑)  
毎朝の私の通勤道なので  
ひそかに観察しています  
(笑)



後日娘さんをお願いして  
お写真を頂きました♥ 雑誌の1ページ  
のようなショット!!かわい〜♡  
あっ。男の子だから“イケメン”  
でした(笑)でもかわい〜  
(\*´艸`)



ありがとうございました

平成最後の

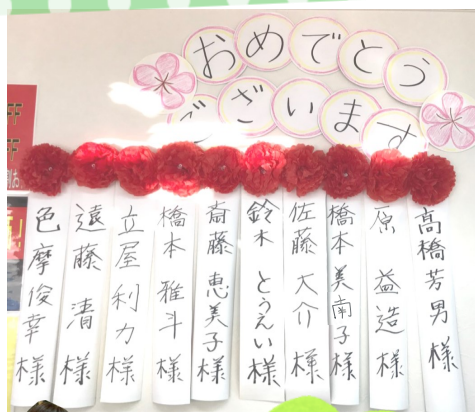
# 沢山の方にお越しいただきました(≧▽≦) 60周年記念!! お客様大感謝祭

4月6日土曜日。

当社にて年に一度のお客様感謝祭を開催いたしました。今年も本当に沢山のお客様にお越しいただき感謝の気持ちでいっぱいです。その中からほんの少しですがかわいらしい笑顔をご紹介します♪



何が出るかなっ♪  
何が出るかなっ♪ **大抽選会**



60周年という事で  
うれしいお花を  
頂戴しました



素敵な  
似顔絵が  
たくさん



## 500円 割引券

### ●使い方

石附硝子(株)にて工事させていただいたものから、お客様が支払いの時500円割引させていただきます。  
ガラスの修繕や網戸の張替など、なんでもOKです。大事に取ってお使いください。

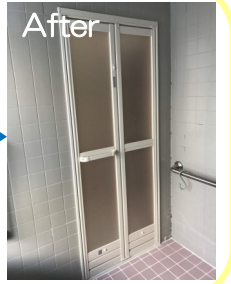
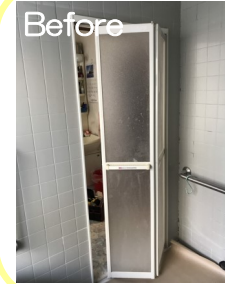
エコ窓の石附硝子です



皆様方の笑顔を糧に、また一年頑張っていきたいと思っておりますのでどうぞよろしくお願い申し上げます。  
また来年もお待ちいたしております

# ビフォーアフター『浴室戸交換』

工事は約半日!



2枚から3枚の引き戸にしたことで開け切った時の開口幅が広くなり、大きい物を洗いたい時の出入りはもちろん、介助する場合も使い勝手はばっちり!!  
今は必要なくてももしもの備えに、修繕のタイミングでバリアフリーにするのも賢い手かもしれませんよ♪

俺に任せろー!!



こちらは折れ戸交換。年数が経って使い心地が悪くなくても、どこかが壊れない限りはなかなか工事にはふみきれないもの(笑)でもいざ工事が終わってみると『もっと早くやっとならばよかった〜』なんて声をよく耳にします。開け閉めも軽々とっ◆綺麗で明るい浴室に早変わりですっ★

## これからが定番!! 網戸のあれこれ

### ペット用網戸

お外に出たくて突撃しちゃったわんちゃん。猫ちゃんのだ〜い好きな窓辺。

何とかしてあげたいと悩んでらっしゃいませんか??

ペット用網戸はグラスファイバー材質で、樹脂コーティングで目止めされておりほつれを軽減してくれます。



引つかれても、よじ登られても  
破れない網戸

とは言っても勢いよく突撃されたら網戸が破れない代わりに、まわりのゴムごと外れてしまう可能性も。当社ではそんな事態も考え、周りにしっかりとコーキングをさせていただいております。  
夏の本番前に愛する猫ちゃんわんちゃん・飼い主さんまで、みーんなの望みを叶えてみせましょ〜😊

### リバーシブル網戸

中からは外の景色がくっきりと見えて外からは室内が見えにくい網戸です。



お部屋の中からは黒

お部屋の外からは銀

その他にも、網目の細かい24メッシュ・60メッシュなどもございます。

お値段など お気軽にご相談下さいっ!

## サッシ・ガラスのプロシヨソ



## 石附硝子株式会社

電話 0238 (21) 6677

Fax 0238 (22) 6949

Email ishizuki@poplar.ocn.ne.jp

## 窓物語 編集後記

先日、“笑わない人は死ぬ確率が2倍”というニュースをふと目にしました。山形大学医学部が発表したものです。2倍?!本当(笑)?!と疑い笑ったその3秒後、アニマル浜口の笑っている姿が強烈に浮かんできました(笑)。きっと今頃『ほら見ろっ!!!』と言っているかもしれませんね(笑)。これは2009年から15年に調査を実施し、出た結果です。病気になりやすい年齢や喫煙などの因子を統計的に補正しても、笑わない人の死亡率は2倍との事。どうやら本当のようです。こんな現実を突きつけられたらもう笑うしありません(▽▽)さあ笑いましょう〜っ!!! 人より2倍死にたくなかったら皆さんも一緒に笑いまくって過ごしましょっ(≧▽≦)/ 怒られたときはダメですよ(笑)

高橋 めぐみ

